



ひびき監査法人 
PKF Hibiki Audit Corporation



ひびき監査法人
理事長

田中 弘司

理事長のご挨拶 TOP MESSAGE

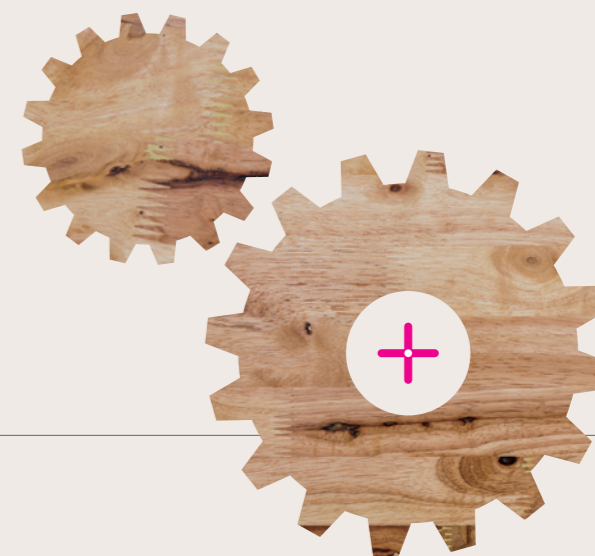
当法人は、創立以来、常に信頼される監査法人であることを念頭に、高品質かつプロフェッショナルなサービスを提供して参りました。

当法人では、一人一人の公認会計士が会計・監査の専門家としてクライアントと一対一で向かい合い、クライアントの方々と議論を重ね、広い視野から監査を行うと共に、監査上必要な場合には適切なアドバイスを提供することを心がけております。監査責任者は、監査担当者から監査結果を聴取するだけでなく、相当の日数を費やして自ら監査現場に赴き、クライアントの実際の状況を踏まえた上で適切な監査意見を形成するようにしております。また、監査チームは経験豊富な公認会計士を中心に構成し、各人が職業的専門家として自由闊達な意見交換を行うことによって、ポイントを押さえた監査を行える体制を取っております。

近年、我が国を取り巻く環境は激変しており、企業の海外進出はますます増加し、国際的な視点に基づく監査が求められるようになっております。このような環境の変化に対応して、当法人は、グローバル化・複雑化するクライアントのニーズにお応えするとともに、最先端の高度な情報に基づき高品質かつ効率的な監査が実施できるよう、世界150カ国に活動拠点を有する世界的なアカウンティングネットワークの一つである PKF International に加入しております。

さらに、当法人では、株式公開支援やM&Aサポート、株式評価といった監査以外の業務についても、監査で培った経験を基にプロフェッショナルな視点から適切なアドバイス、サービスを提供することができるような体制を組成しております。

皆様からより大きな信頼を得られるよう、今後も、顔の見える関係を大切にしつつ、組織及び人員の一層の充実を図る所存です。より一層のご支援、ご鞭撻を賜りますようお願い申し上げます。



クライアントにとってプラス [+] になる 会計・監査の専門家集団

私たちは会計・監査の役割と責任を自覚し、
クライアントと共に進んで参ります。



Our Values



Audit / Assurance

会計・監査の専門家集団

+ 01

グローバルな視点から
会計・ビジネスのプロフェッショナルとして

監査法人は、会計監査を通じて企業の財務情報の信頼性を確保し、資本市場の参加者を保護することによって、経済社会の健全な発展に寄与するという公益的な役割を担っています。

また、会計・監査を取り巻く外部環境や、会計監査に対する社会の期待が大きく変化する現実を意識したうえで、その変化に主体的に適応していくことが不可欠と考えます。このような使命を果たすため、私たちは、法人の構成員が自由闊達な意見交換を行い、情報・知識を共有しながら専門的能力を高めあうような文化風土を醸成し、それを組織に定着させるための施策に積極的に取り組んでいます。

さらに、監査法人の構成員に対しては、各人の職業的懐疑心や職業的専門家としての能力を十分に保持・発揮させるよう、外部研修や育成プログラム、海外トレーニー制度等を提供しています。

私たちは、このような取り組みを通じて、監査の品質を組織として持続的に向上させることを目指しています。

経済社会の健全な
発展への寄与

変化への
主体的な適応

自由闊達な
意見交換

監査品質の
持続的な向上

監査 / 保証業務

+ 02

最新の知識と情報のもとに

ひびき監査法人の監査チームは高度な専門的知識及び倫理観を身につけた経験豊富な公認会計士を中心に構成されており、クライアントからの信頼、クライアントへの迅速な対応、きめ細やかなサービスにより、クライアントの満足度を高めて参りました。

監査業務においては、監査責任者が相当の日数を費やして監査現場に赴き、クライアント及び監査チームと積極的にコミュニケーションを図ることによって、ビジネスの理解が監査チーム内で共有され、監査責任者と監査現場が一体となって監査に取り組むところに当監査法人の特色があります。

また、監査マニュアルの整備やツールの開発、各監査チームから収集した問題解決手法を共有化するとともに、絶え間なく進化する最新のITテクノロジーを監査の現場に取り入れ、監査の高度化にも取り組んでいます。

ひびき監査法人が提供する監査業務

<法定監査>

会社法監査
金融商品取引法監査
学校法人監査
信用金庫監査
信用組合監査

労働組合監査
公益法人監査
医療法人監査
社会福祉法人監査
特定目的会社監査等

<任意監査>

法定監査以外の企業・団体の監査等

<周辺業務>

株式・債券発行の際のコンフォートレター
アニュアルレポートの監査及び作成支援等

+ 03

アドバイザーサービス

M & A 関連サポートサービスの提供

ひびき監査法人では、会計・監査業務により培った財務分析・業界知見をベースにアドバイザー業務にも注力しております。

アドバイザーサービスの特徴

- ▶ 当監査法人は会計の専門家として財務デューデリジェンスや株価算定などの2項業務といわれる会計監査以外の業務も積極的に行っています。
- ▶ 企業買収時に相手先企業の実態純資産の状況や正常収益力の状況を把握するために、買い手企業と合意された手順による財務デューデリジェンスを行っています。
- ▶ 企業買収などの企業価値の算定、会社法に基づく株式の買収請求、株式譲渡、増資など目的に応じた株価算定を行っています。

財務デューデリジェンス

企業同士が買収・合併・組織再編等を行う場合に様々な支援を行う
M&Aアドバイザー業務の一環としての
財務デューデリジェンスの実施

PKF グローバル ネットワーク

バイリンガルの活用
各国 PKF の
ナレッジ・ノウハウの活用

株価算定

企業買収や合併という非経常的かつ
専門性の高い業務において
対象企業を適切な価格で買収
するために客観的かつ信頼性の高い
株価算定書の作成

様々なサービス分野の専門性を有する
多くのプロフェッショナルがサポートします

+ 04

株式公開

個々の状況に応じた上場支援サービス

上場企業は、それにふさわしいコーポレートガバナンス、コンプライアンスの体制、利益管理制度や適切な会計システムなどの社内管理体制に加えて正確でタイムリーな情報開示が求められます。株式を公開するためには、数年間の準備期間をかけてこれらの社内管理体制を確立し、上場申請書類を作成して監査法人の会計監査及び証券取引所の上場審査をクリアしなければなりません。

ひびき監査法人では、上場申請にあたっての会計監査はもちろん、株式公開をめざす企業にとって必要な内部統制システム・会計システムなどの社内管理体制の構築など上場審査時の実質基準クリアに向けてのサポート、上場申請書類作成のアドバイスなど業務全般にわたり、経験豊富な公認会計士がきめ細やかな対応を行っています。

株式公開までのステップ





Overseas Advance

海外進出支援

ひびき監査法人は、世界150カ国以上の独立した会計事務所及びコンサルティング・ファームによって構成される世界有数の国際的な連合体である PKF インターナショナル (PKF International) に加盟し、当該グローバルネットワークに加盟するメンバーと連携することで、日系企業の海外進出を支援します。

現地子会社の監査

日本とは異なり、すべての会社に対して監査が必要な国もあります。連結決算を円滑に進め、子会社の決算精度を向上させるための監査を実施します。

海外法人の調査・M&A 支援

急増する日系企業による海外事業の買収において、経験豊富な日本人会計士と PKF インターナショナルに加盟する現地法人との協働体制により、ターゲット企業の財務内容の調査・リスクの洗い出しなどの支援を行います。

アニュアルレポート・外債発行

海外市場での株式の上場、外債を発行する場合等、日本企業が英文財務諸表の作成を求められるケースはますます増加しています。アニュアルレポートの監査及び作成支援、コンフォートレター発行業務等において、当監査法人は、海外の投資家にも信頼される高品質のサービスを提供します。



Global Standard

IFRS 対応

近年、海外展開する企業を中心として IFRS (国際財務報告基準) を任意適用する企業が増えています。資本市場のグローバル基準である IFRS を適用することは、単に企業グループ全体の会計基準を一致させるという意味だけではありません。海外子会社等を含めた企業グループの経営管理上の「モノサシ」をそろえ、事業や地域セグメント等の正確な業績の測定ならびに比較を行うことにより、適切な経営資源の配分および正確な業績評価の実施が可能となります。

つまり、経営管理の高度化という観点からも積極的に IFRS というツールを活用する企業が増えつつあります。当監査法人では、IFRS 適用 (予定) 企業の監査業務だけでなく、次のような高品質なサービスを提供いたします。

- IFRS 導入プロジェクトのサポート
- IFRS グループ経理マニュアルの作成・導入サポート
- 原則主義の基準解釈に関する助言
- 日本基準から IFRS への財務諸表の組替
- アカウンティング・ポリシーに関する助言
- IFRS 教育研修プログラムの提供

また、PKF ネットワークを通じて、基準改正等のタイムリーな情報提供だけでなく、グローバルでの IFRS 導入・監査をサポートします。



常に信頼される
人を大切にする
変化に対応できる

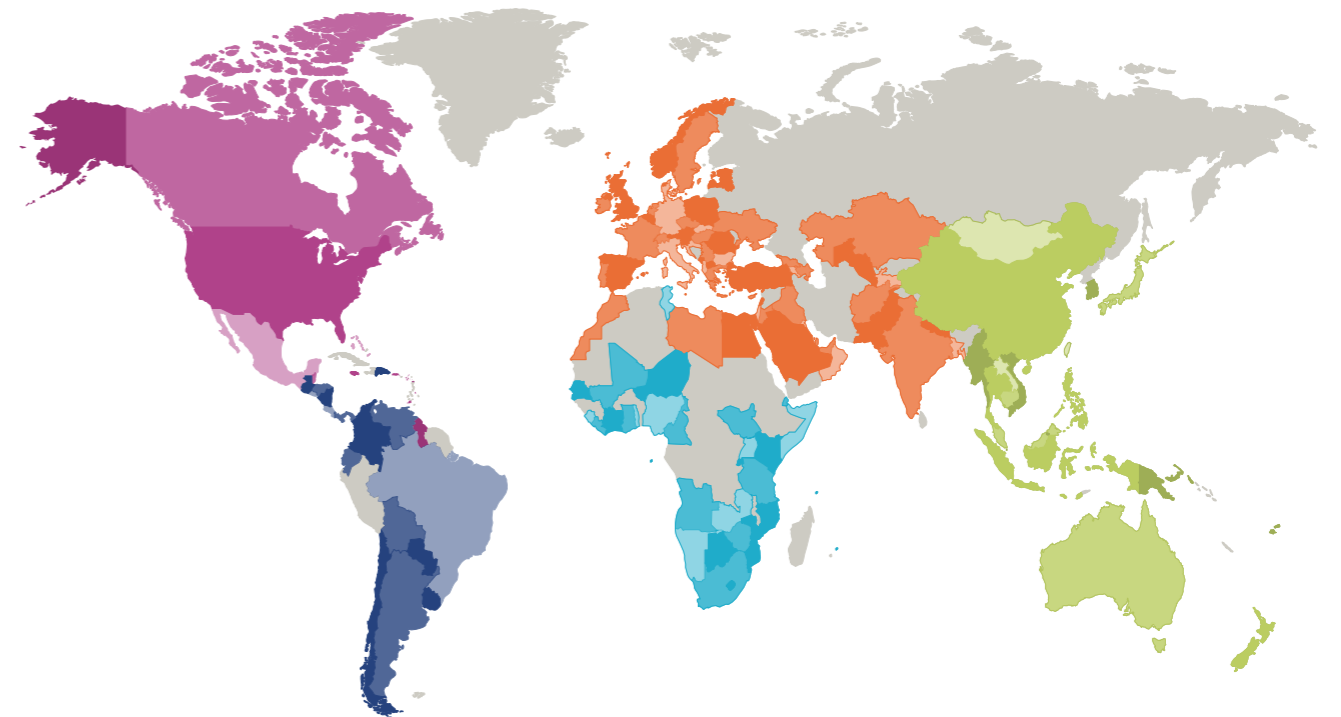
ひびき監査法人

our
network



150 カ国、500 以上のオフィスで構成されています。

ひびき監査法人は、グローバルな視点から会計・ビジネスのアドバイザーを提供する PKF International のメンバーファームの一つです。PKF International は、1969年に U.S.A.、イギリス、カナダ、オーストラリアのメンバーファームをベースに発足し、現在では世界主要各都市に拠点を構えています。



Number of offices per region ● 59 ● 38 ● 60 ● 254 ● 121



PKF Hibiki Audit Corporation

<https://pkf-hibiki-audit.com>

PKF International

ひびき監査法人は、PKF インターナショナル・リミテッドのメンバーファームのネットワークである PKF グローバルのメンバーであり、各メンバーはそれぞれ独立した法人であり、PKF グローバルは個々のメンバーまたはコレスポンデントファームの行為または不作為についていかなる責任も負いません。PKF および PKF のロゴは、PKF グローバルおよび PKF インターナショナル・リミテッドのメンバーファームによって使用される登録商標です。これらは、本ネットワークの正規のライセンスを受けたメンバーファーム以外の者が使用することはできません。

PKF Hibiki Audit Corporation is a member of PKF Global, the network of member firms of PKF International Limited, each of which is a separate and independent legal entity and does not accept any responsibility or liability for the actions or inactions of any individual member or correspondent firm(s). PKF and the PKF logo are registered trademarks used by PKF Global and member firms of the PKF International Limited. They may not be used by anyone other than a duly licenced member firm of the Network.